

# Die Feuerwehr Düsseldorf...

**133.000** Einsätze pro Jahr

**150** Einsatzkräfte rund um die Uhr

**180.000** Notrufe pro Jahr

**4** Spezialeinheiten

**1** Löschbootstation

**8** Notärzte

**27** Rettungswagen

**14** Feuer- und Rettungswachen



# **Datawarehouse bei der Feuerwehr Düsseldorf**

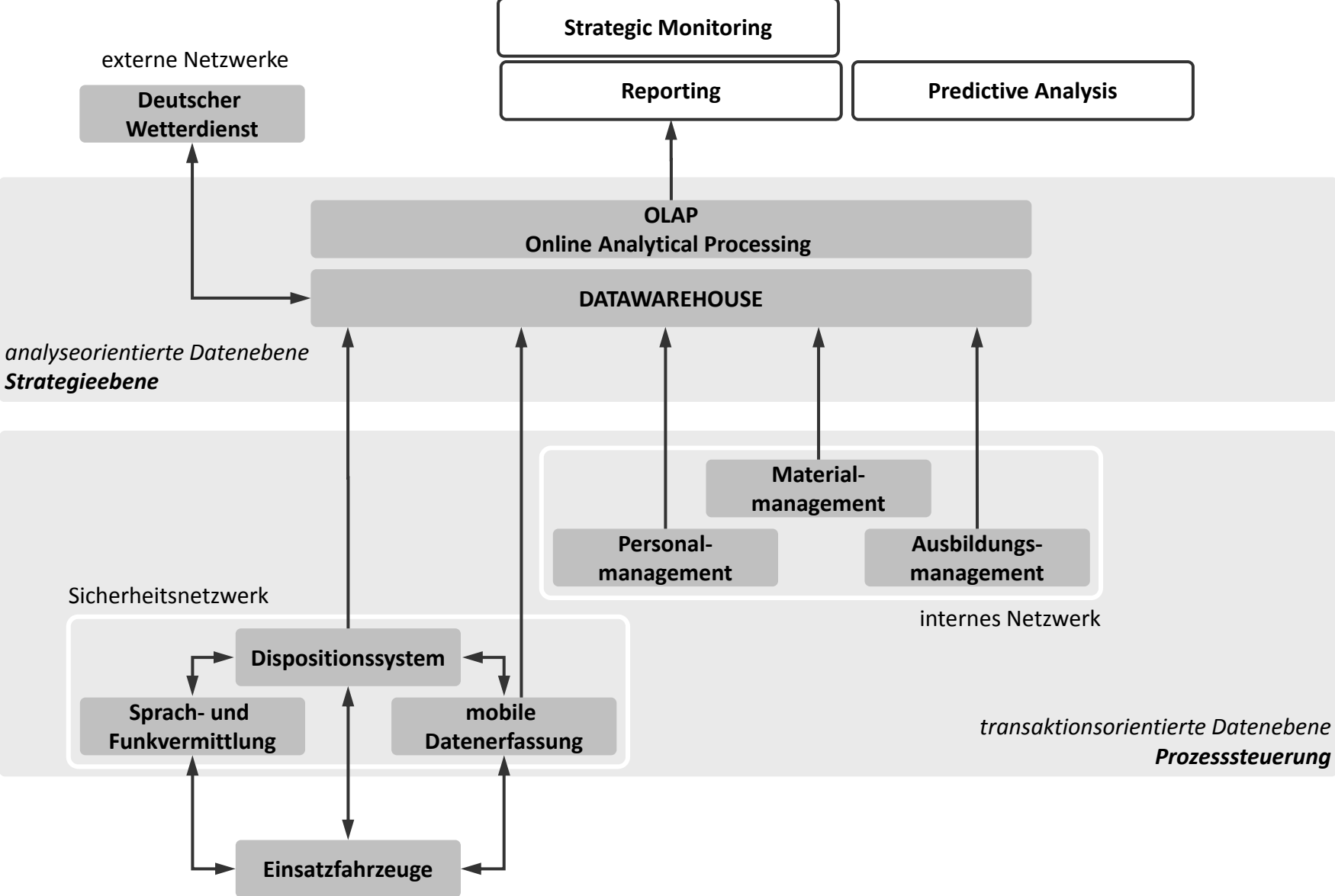
# Datawarehouse bei der Feuerwehr Düsseldorf

## Die Feuerwehr Düsseldorf



# Datawarehouse bei der Feuerwehr Düsseldorf

## Datawarehouse

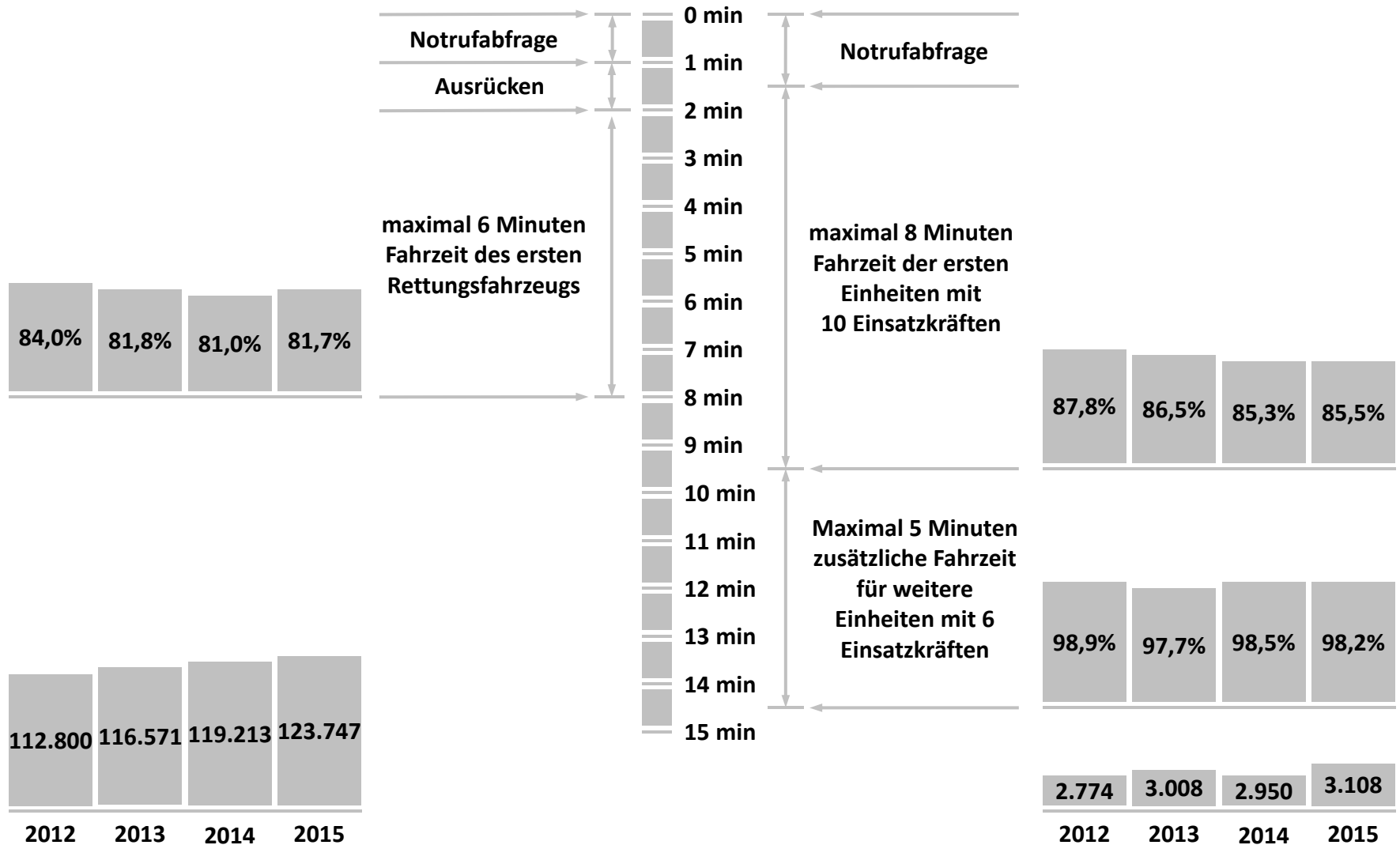


# Datawarehouse bei der Feuerwehr Düsseldorf

## Qualitätskriterien - Key Performance Indicators

### Rettungsdienst

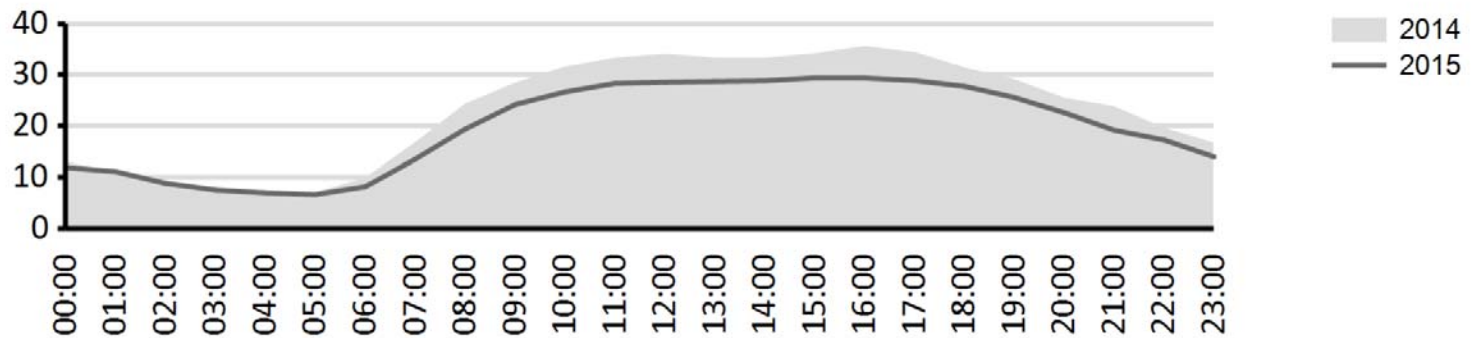
### Gefahrenabwehr



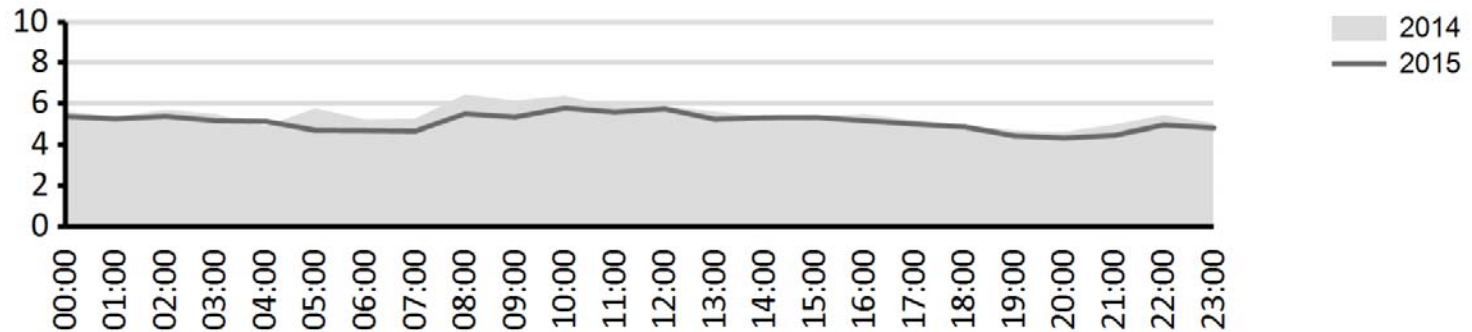
# Datawarehouse bei der Feuerwehr Düsseldorf

## Leitstelle – planbare Auslastung

Anzahl eingehender Notrufe pro Stunde

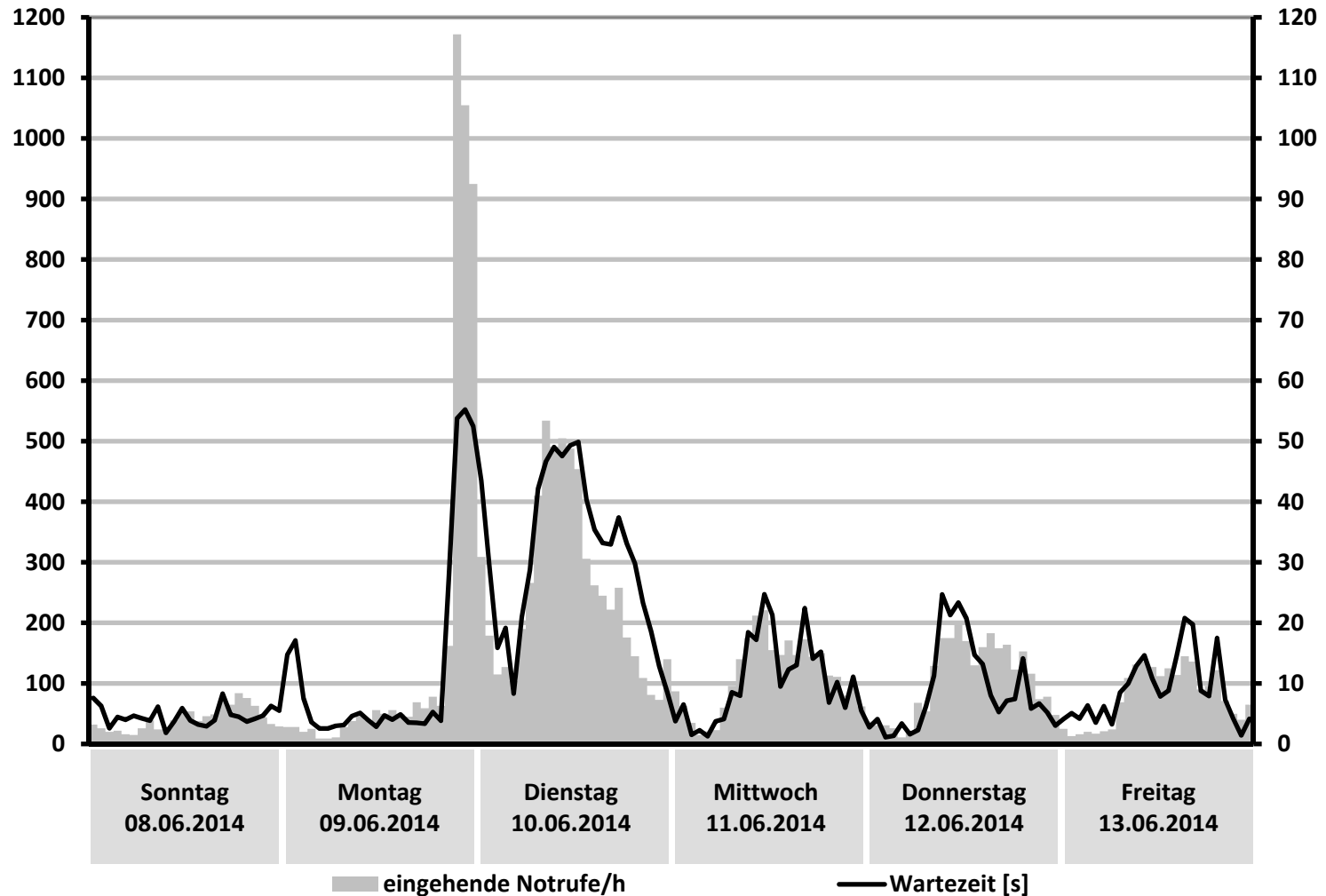


mittlere Wartezeit in der Notrufleitung (Sekunden) pro Stunde



# Datawarehouse bei der Feuerwehr Düsseldorf

## Leitstelle – unplanbare Ereignisse

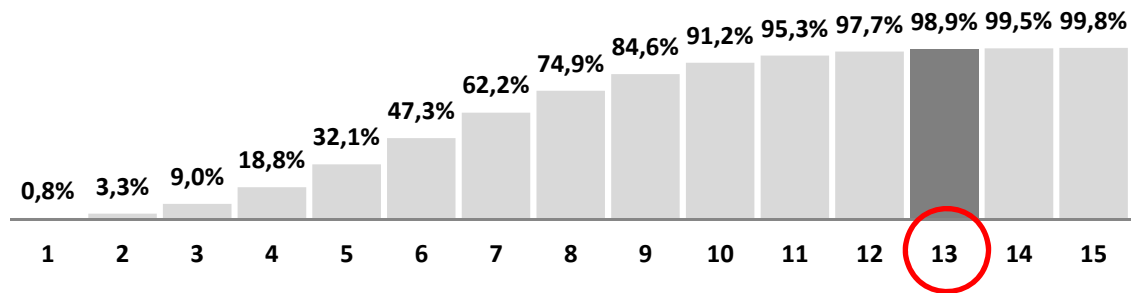


# Datawarehouse bei der Feuerwehr Düsseldorf

## Predictive Analysis

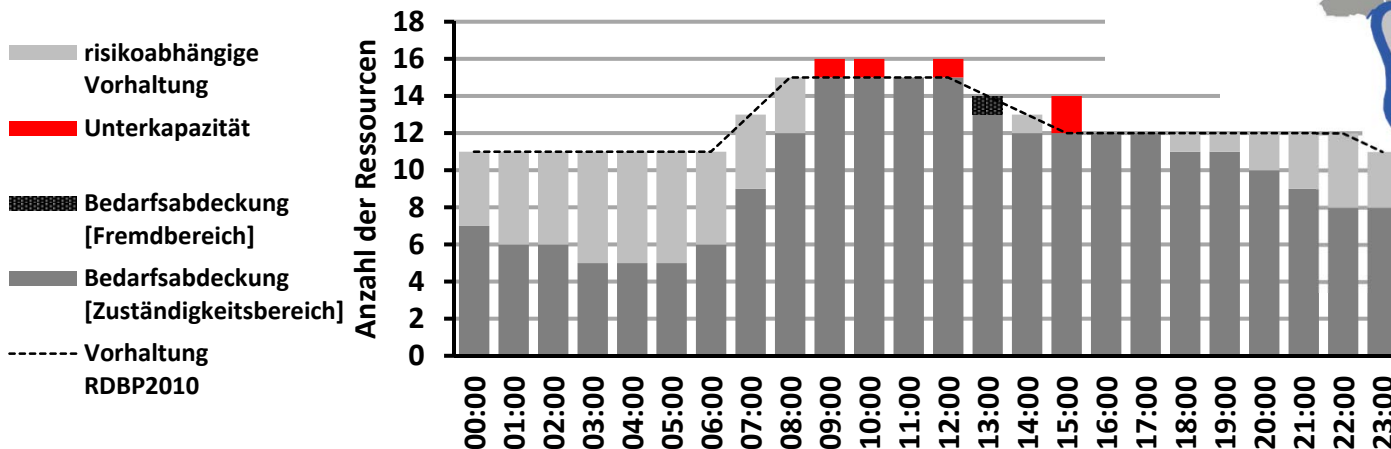
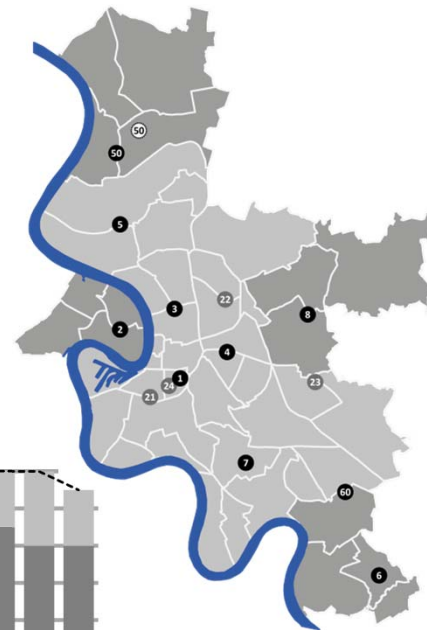
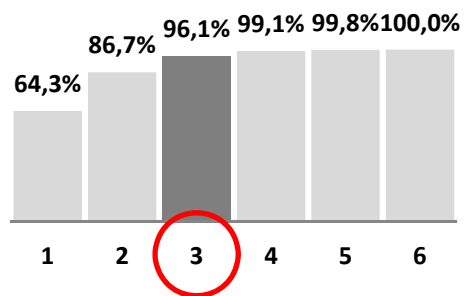
### Notfallrettung

Montag bis Freitag  
10:00 Uhr – 11:00 Uhr  
6,7 parallele Einsätze



### Intensivverlegungen

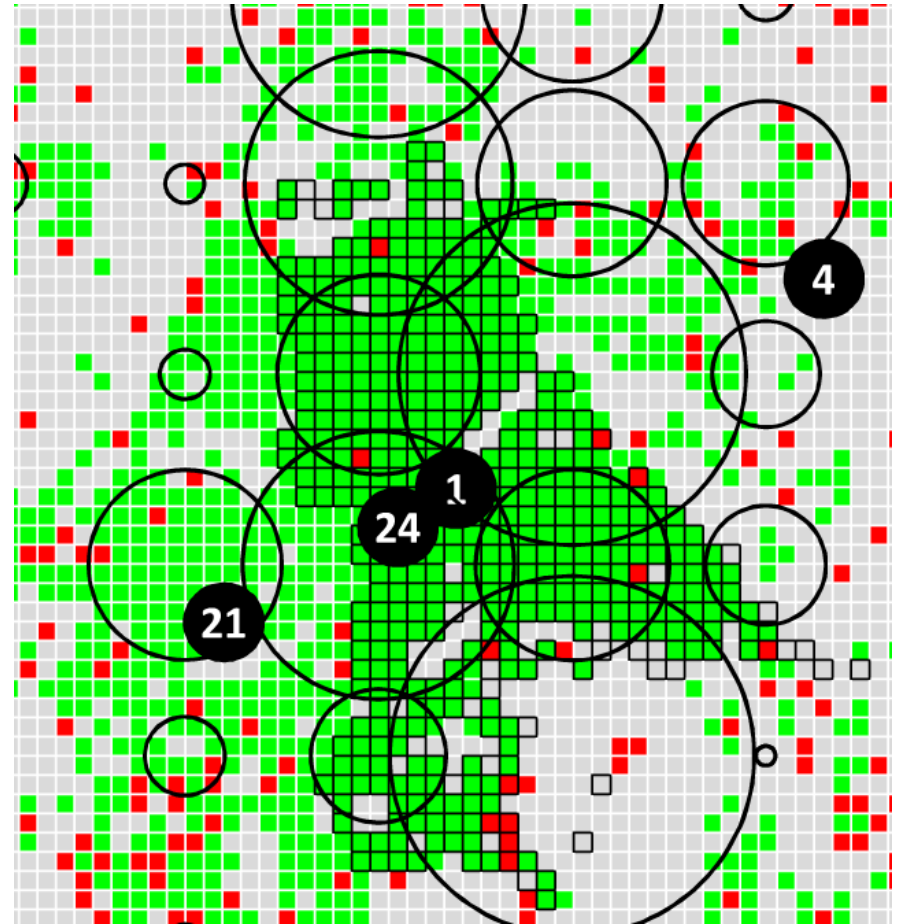
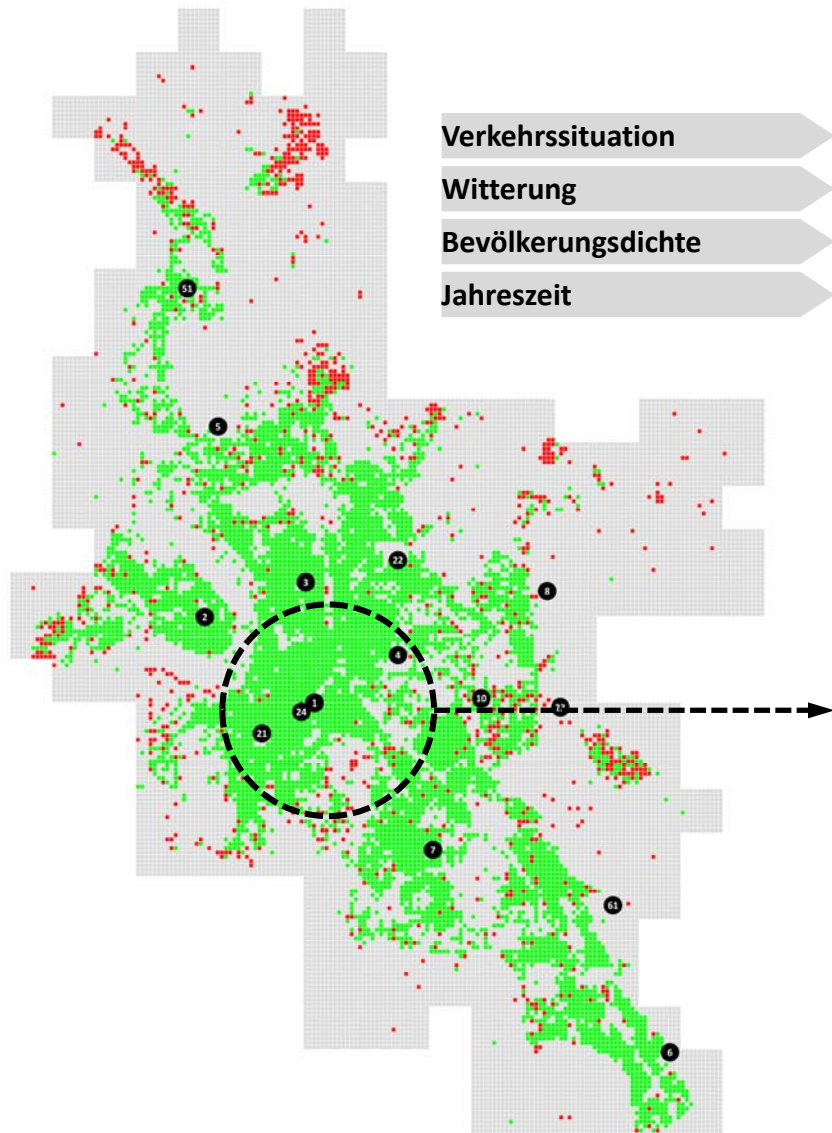
Montag bis Freitag  
10:00 Uhr – 11:00 Uhr  
0,8 parallele Einsätze





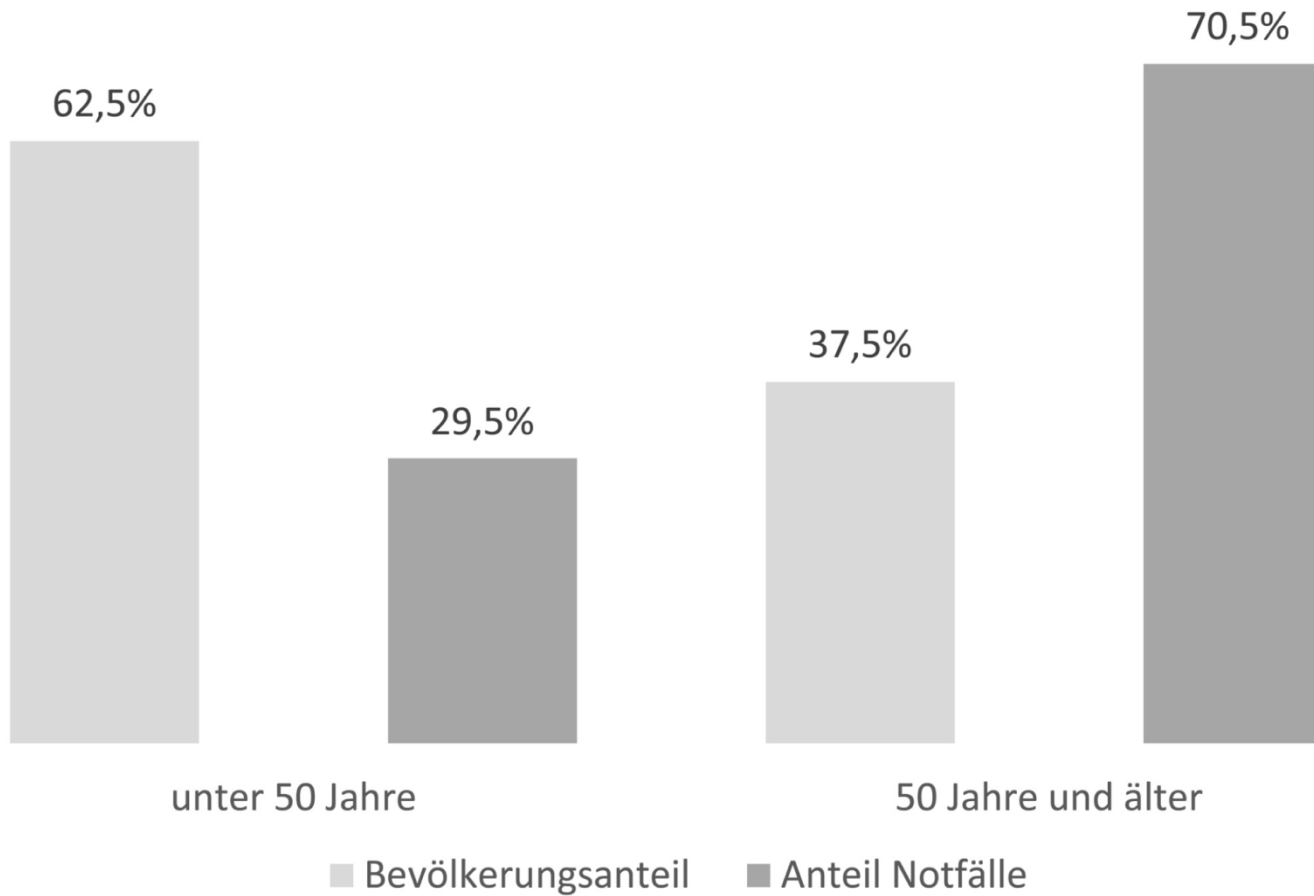
# Datawarehouse bei der Feuerwehr Düsseldorf

## Rettungsdienst – Optimiertes Servicelevel



# Datawarehouse bei der Feuerwehr Düsseldorf

## Demographischer Wandel



# Datawarehouse bei der Feuerwehr Düsseldorf

## Kontakt

### **Feuerwehr Düsseldorf**

David von der Lieth

+49 211 8920211

[david.vonderlieth@duesseldorf.de](mailto:david.vonderlieth@duesseldorf.de)

# Datawarehouse bei der Feuerwehr Düsseldorf

## Business Intelligence

